

# PPI-Intercell® *Comp*

## Zum Diätmanagement bei Resorptionsstörungen während der Einnahme von Arzneimitteln, die die Säuremenge im Magen reduzieren (Magensäureblocker)

Sehr geehrte Leserin, sehr geehrter Leser,

mit **PPI-Intercell® *Comp*** erhalten Sie einen innovativen Komplex, der zum Diätmanagement mit spezifischen Vitaminen, Mengen- und Spurenelementen sowie Bakterienkulturen während der Einnahme von Magensäureblockern dient.

**Zutaten:** Magnesiumcitrat, Calciumcitrat, pflanzliche Kapsel aus Hydroxypropylmethylcellulose (HPMC), Calcium-L-Ascorbat (Vitamin C), Eisenbisglycinat, Zinkbisglycinat, Bakterienkulturen, Cholecalciferol, Hydroxocobalamin, Trennmittel Magnesiumsalze der Speisefettsäuren.

Zusammensetzung:	pro 2 Kapseln	pro 100 g
Magnesium	188 mg	8,8 g
Calcium	120 mg	5,2 g
Vitamin C	60 mg	2,8 g
Eisen	7 mg	0,3 g
Zink	5 mg	0,2 g
Vitamin B <sub>12</sub>	500 µg	0,02 g
Vitamin D <sub>3</sub>	25 µg (1.000 I.E.)	0,001 g
Bakterienkulturen	8 Mrd. KbE*	753 Mrd. KbE*
Brennwert	17,4 kJ/4,2 kcal	1637 kJ/32,7 kcal
Eiweiß/Kohlenhydrate/Fett	0,04 g/0,002 g/0,0 g	1,9 g/0,1 g/0,0 g

\*Kolonien bildende Einheiten folgender Bakterienarten:

- |                              |                            |
|------------------------------|----------------------------|
| 1. Bifidobacterium longum    | 3. Lactobacillus casei     |
| 2. Lactobacillus acidophilus | 4. Lactobacillus rhamnosus |

**Verzehrempfehlung:** 1x tgl. 2 Kapseln während oder nach einer Mahlzeit. Die Kapseln können auch geöffnet und nicht erhitzten Speisen oder Getränken beigelegt werden (das Pulver nicht direkt ohne Flüssigkeit einnehmen).

### Hinweise zu Zusatzstoffen und für Personen mit Allergien

✓ **Cellulose-Kapsel ohne Hilfsstoffe**

✓ **Geeignet bei Allergien**



**PPI-Intercell® *Comp*** wird in eine innovative Kapsel abgefüllt, die ausschließlich aus pflanzlicher Cellulose und Wasser besteht. Üblicherweise in Gelatine- und Cellulosekapseln enthaltene Zusatzstoffe, wie Gelier- und Verdickungsmittel sowie Salze, die Interaktionen mit den Aktivstoffen des Kapselinhalts auslösen und deren Löslichkeit verzögern können, sind nicht vorhanden.

**PPI-Intercell® *Comp*** ist frei von Gluten, Milchzucker und -eiweiß, Soja, Aroma-, Farb-, Konservierungs- und Zuckerstoffen sowie gentechnisch veränderten Organismen. Es ist geeignet für Personen mit Intoleranzen gegen bzw. Allergien auf die genannten Stoffe.

**Gewicht pro Kapsel:** 1080 mg

**Qualitätssicherung durch Einzelverwiegung:** Jede einzelne Kapsel von **PPI-Intercell® *Comp*** wird hinsichtlich ihres Gewichtes gesondert geprüft und unterliegt dabei den strengsten Toleranzen ( $\pm 5\%$ ). Dadurch ist gewährleistet, dass dem Körper täglich eine konstante und exakte Konzentration an Mikronährstoffen und Bakterienkulturen zugeführt wird.

**Lagerhinweis:** Bitte kühl, trocken und außerhalb der Reichweite von kleinen Kindern aufbewahren.

**Wichtige Hinweise:** Lebensmittel für besondere medizinische Zwecke (bilanzierte Diät). Unter ärztlicher Aufsicht verwenden. Nicht geeignet zur Verwendung als einzige Nahrungsquelle.

### Produktbeschreibung

Unter Magensäureblockern werden Arzneimittel verstanden, die die Bildung der Magensäureproduktion hemmen. Das hat zur Folge, dass die Säuremenge im Magen abnimmt. Dies ist bei einer Vielzahl von Erkrankungen des Magen-Darm-Trakts ein gewünschter Therapieeffekt, so z. B. bei der Behandlung von Ulkuserkrankungen oder der Refluxkrankheit (Sodbrennen). Allerdings besitzt die Magensäure neben der Abwehr von unerwünschten Mikroorganismen auch wichtige Funktionen bei der Verdauung der Nahrung.

Eine ausreichende Menge an Magensäure ist maßgeblich an der Versorgung des Körpers mit Vitaminen und Mineralstoffen beteiligt. Steht nicht genügend Magensäure zur Verfügung, dann ist die Aufnahme der Nährstoffe reduziert. Die Einnahme von Magensäureblockern kann so die Versorgung des Organismus mit Vitaminen und Mineralstoffen beeinträchtigen. Hier von betroffen sind Magnesium, Calcium, Eisen und Zink sowie die Vitamine B<sub>12</sub> und C.

**PPI-Intercell® *Comp*** gleicht ein mögliches Defizit an diesen kritischen Nährstoffen gezielt aus, indem es spezielle Mikronährstoffverbindungen in einer auf diesen Zustand abgestimmten Konzentration enthält. Als organische und besonders hochwertige Verbindungen zeichnen sie sich durch eine besonders gute Aufnahme aus dem Magen-Darm-Trakt aus und können vom Körper unabhängig von der Magensäure verwertet werden. Ergänzt wird der Komplex von vier wichtigen Leitkeimen der Darmflora.

In den folgenden Abschnitten erfahren Sie wichtige Informationen zu den Inhaltsstoffen von **PPI-Intercell® *Comp***.



## Magnesium

Der Körper eines Erwachsenen enthält etwa 24-28 g Magnesium, das zum Großteil in das Skelett eingelagert ist und sich darüber hinaus in der Muskulatur sowie im Blut befindet. Alle lebenswichtigen Funktionen des Energie-, Protein- sowie Fettstoffwechsels sind magnesiumabhängig und etwa 300 Enzyme werden durch Magnesium aktiviert.

Eine konstante, ausreichende Zufuhr mit dem Mineralstoff ist daher für eine Vielzahl von Körperfunktionen von entscheidender Bedeutung. Dazu gehören ein ausgeglichener Elektrolythaushalt mit einem vitalen Energie-Stoffwechsel, so dass Magnesium zur Verminderung von Müdigkeit und Erschöpfung beiträgt. Ferner unterstützt Magnesium normale Muskelfunktionen und ist für die Herz-Kreislauffähigkeiten sowie die psychischen Funktionen von Bedeutung.

**PPI-Intercell® Comp** beinhaltet Magnesium ausschließlich in Form von organischem Magnesiumcitrat. Magnesiumcitrat ist eine natürliche Verbindung, die schnell aktiv und leicht verwertbar ist. Sie weist im Allgemeinen eine außerordentlich hohe Bioverfügbarkeit auf und kann im Gegensatz zu anorganischen Magnesiumverbindungen (z. B. Magnesiumoxid) auch ohne Magensäure vom Körper aufgenommen werden.

## Vitamin B<sub>12</sub>

Vitamin B<sub>12</sub> besitzt eine zentrale Rolle bei der Erhaltung normaler Strukturen des Nervensystems und der Gedächtnisleistung. Ferner ist es bedeutsam, um normale Homocystein-Werte aufrecht zu erhalten und trägt damit auch zum Erhalt ordnungsgemäßer Herz-Kreislauffähigkeiten bei.

Ebenso sind die Zellteilung, die natürliche Immunabwehr sowie die Bildung der roten Blutkörperchen - und damit der Sauerstofftransport - von Vitamin B<sub>12</sub> abhängig. Vitamin B<sub>12</sub> trägt so zur Verringerung von Müdigkeit und Ermüdung bei.

Magensäureblocker hemmen die Freisetzung von Vitamin B<sub>12</sub> aus Lebensmitteln. Dies hat zur Folge, dass unter deren Einnahme weniger Vitamin B<sub>12</sub> freigesetzt werden kann. Betroffen sind insbesondere ältere Personen.

Die in **PPI-Intercell® Comp** enthaltene Vitamin-B<sub>12</sub>-Verbindung (Hydroxocobalamin) kann vom Organismus auch ohne Magensäure aufgenommen werden. Sie stellt eine aktive Vitamin-B<sub>12</sub>-Form dar, die eine besonders lange Halbwertszeit im Organismus aufweist.

## Calcium

Calcium ist eine wichtige Strukturkomponente des Skeletts und wird zur Erhaltung normaler Knochen und Zähne benötigt. Auch trägt der Mineralstoff zur normalen Funktion von Verdauungsenzymen und der Muskelfunktion bei. Die Einnahme von Magensäureblockern beeinträchtigt die Freisetzung und Aufnahme von Calcium aus der Nahrung.

Das in **PPI-Intercell® Comp** enthaltene Calciumcitrat zeichnet sich als organische Verbindung durch eine sehr gute Bioverfügbarkeit aus und ermöglicht eine von der Säuremenge des Magens unabhängige Resorption von Calcium.

## Vitamin D

Vitamin D<sub>3</sub> steht in enger Stoffwechselbeziehung zu Calcium. Es fördert die Aufnahme von Calcium aus dem Darm und trägt zur Erhaltung normaler Knochen und der Muskelfunktion bei. **PPI-Intercell® Comp** trägt diesem Umstand Rechnung und enthält das besonders stoffwechselaktive Vitamin D<sub>3</sub> in konzentrierter Form.

## Vitamin C

Vitamin C unterstützt die Immunabwehr und trägt zu einem normalen Energiestoffwechsel bei. Auch verbessert es die Eisenaufnahme und unterstützt die normale Funktion von Knochen und Knorpeln. Magensäureblocker destabilisieren das empfindliche Vitamin C, so dass dessen Verfügbarkeit aus der Nahrung sinkt.

Das in **PPI-Intercell® Comp** verwendete Calcium-L-Ascorbat ist eine besonders hochwertige Vitamin-C-Verbindung. Sie ist mit Bioflavonoiden kombiniert und zeichnet sich durch eine besonders lange Halbwertszeit im Körper und somit hohe Bioverfügbarkeit aus.

## Eisen

Eisen ist das am häufigsten vorkommende Spurenelement im menschlichen Organismus. Es ist maßgeblich an der Produktion des roten Blutfarbstoffs Hämoglobin und damit an der Blutbildung beteiligt. Auch trägt das Spurenelement zu einem normalen Energiestoffwechsel sowie zur Verringerung von Müdigkeit und Ermüdung bei. Die Eisenaufnahme aus der Nahrung wird durch Magensäureblocker beeinträchtigt.

**PPI-Intercell® Comp** enthält Eisen in organisch gebundener Form, umschlossen von Aminosäuremolekülen (Eiweißbausteine). Die Aminosäuremoleküle wirken wie eine Art Schutzhülle und sorgen dafür, dass der Mineral-Aminosäurekomplex unbeschadet die Magenpassage übersteht.

Erst im Dünndarm erfolgt die Freisetzung des Eisens aus **PPI-Intercell® Comp**. Das Eisen kann dort direkt von den Darmzellen aufgenommen werden und ins Blut gelangen, was eine besonders gute Aufnahme auch ohne Magensäure ermöglicht.

## Zink

Zink ist praktisch an allen Stoffwechselabläufen beteiligt und trägt zur normalen Funktion des Immunsystems, der Knochen und des Säure-Basen-Haushaltes bei. Ähnlich wie im Fall von Eisen kann auch die Aufnahme von Zink aus der Nahrung bei Einnahme von Magensäureblockern reduziert sein.

Die spezielle Aminosäure-gebundene Zinkverbindung in **PPI-Intercell® Comp** ist besonders stabil und stellt sicher, dass die Zinkaufnahme auch bei unzureichender Magensäurebildung gewährleistet ist.

## Aktive Bakterienkulturen

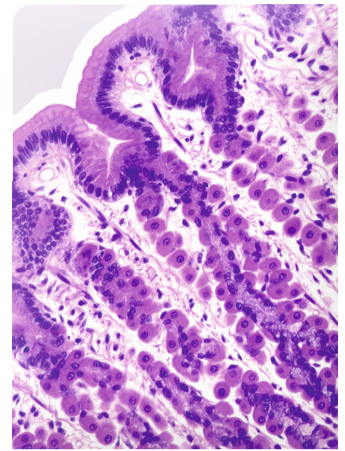
Neben den Mikronährstoffen sind zudem vier wichtige aktive Leitkeime der Darmflora in hoher Konzentration von 4 Mrd. KbE (Kolonien bildende Einheiten) pro Kapsel enthalten. Durch die Kombination von Laktobazillen und Bifidobakterien sind diese sowohl dünn-, als auch dickdarmspezifisch.

**PPI-Intercell® Comp** ist erhältlich in Ihrer Apotheke zu:

- 30 Kapseln (PZN: 12562708)
- 120 Kapseln (PZN: 12562714)

Wir wünschen Ihnen alles Gute für Ihre Gesundheit.

Ihre Intercell Pharma



*Lichtmikroskopischer Querschnitt der Magenschleimhaut mit Magensäurebildenden Zellen (dunkellila) und Magenschleim- sowie Enzym-bildenden Zellen (blau).*



**Zertifiziert durch das SGS Institut Fresenius für:**

- ➔ Qualitätssicherung der Produktionsabläufe und -umgebung sowie Produktsicherheit
- ➔ Umweltmanagement



made in Germany